

ER全热交换系列

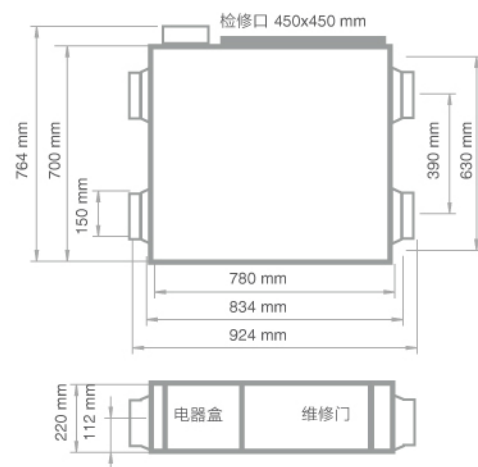
产品型号	风量 (m³/h)	机外静压 (Pa)	温度效率 (%)	焓效率 (%) 冷房 / 暖房	额定功率 (W)	噪音 dB(A)
ER150D3001	150	75	73	63/68	95	35
ER250D3009	250	85	72	62/67	115	36
ER350D3018	350	90	72	62/67	150	37

ERN全热交换系列

产品型号	高档速/中档速/低档速			全热交换效率		温度交换效率		静音噪音 dB(A)
	风量 (m³/h)	机外静压 (Pa)	功耗 (W)	夏季 (%)	冬季 (%)	夏季 (%)	冬季 (%)	
ER150N1CB100	150	80	40	60	70	60	75	32.5
	120	60	35					
	90	50	25					
ER150N1CB200	150	80	40	60	70	60	75	32.5
	120	60	35					
	90	50	25					
ER250N1CB100	250	80	105	55	65	55	70	35.5
	200	60	75					
	150	50	35					
ER250N1CB200	250	80	105	55	65	55	70	35.5
	200	60	75					
	150	50	35					

■ 以上各参数是本产品在国际GB/T 21087-2007要求的严格受控环境及方法之下测试及测定, 如果环境条件有所改变, 在性能表现上会有所差异
 ■ 噪音为待载情况下距机器底部1米测量值
 ■ 机外静压为10米风管末端测量值

ERN设备尺寸



FC400型号参数

型号	FC400A15SPW
尺寸	434 × 184 × 465 mm
处理风量	400 m³/hr
测定电压	220/240V (50/60 Hz)
最大电流	0.20A

FC400 新风系统前置电子式空气净化器



洁净新风，全屋净化

上海办公室

上海市长宁区遵义路100号
虹桥上海城A座35楼
TEL: 021-2219 6888
FAX: 021-6237 2825
P/C: 200051

北京办公室

北京市朝阳区酒仙桥路
14号兆维工业园甲1号楼
TEL: 010-5669 7185
FAX: 010-5669 0508
P/C: 100015

深圳办公室

深圳市福田区深南大道
6008号特区报业大厦
11楼西座1102-04单元
TEL: 0755-2518 1226
FAX: 0755-25181221
P/C: 518034

重庆办公室

重庆市北部新区高新园
黄山大道中段5号
水星科技大厦4层
TEL: 023-6788 2187
FAX: 023-6788 9292
P/C: 401121



辽宁省特约经销商

沈阳科安智能科技有限公司
沈阳市和平区三好街22号
中润国际大厦B座1505室
TEL: 024-23945588
FAX: 024-23940088

霍尼韦尔(中国)有限公司
环境自控部

了解更多请联系霍尼韦尔销售代表或分销商
或访问 <http://eccap.honeywell.cn>

Honeywell

Honeywell

霍尼韦尔—— 室内空气品质(IAQ) 治理专家

霍尼韦尔于1885年创立于美国，是一家在多元化技术和制造业方面占世界领导地位的跨国公司。霍尼韦尔专注于室内空气品质 (IAQ)改善的历史可以追溯到十九世纪中期，到十九世纪八十年代，霍尼韦尔已经成为空气品质控制的领导品牌。1956年，霍尼韦尔发明了二段式静电沉淀过滤技术，并长期保持在这一技术领域领先者的地位，从1959年开始生产电子空气净化器系列产品至今，霍尼韦尔的电子空气净化产品已经广泛的应用于商业建筑，学校，医院，公共交通设施甚至交通工具上。

你知道吗?

室内空气可能比室外空气脏**20倍**以上

如果你能在显微镜下观察你正在呼吸的空气……
你将会看到数以百万计的细菌、尘螨、花粉、动物皮屑、
灰尘、烟雾、化学制品及植物和霉菌孢子等细小微粒



不要让你和家人 成为室内环境污染的 受害者

在工作与生活中，你是否有过如下感受：

- 早上睡醒来感觉头痛、胸闷、嗜睡、急于去室外透气
- 夜晚想开窗入睡，但又担心噪声、蚊虫及安全问题
- 装修材料、家具、涂料散发出刺激性气味，使人眼干、鼻塞、头痛不适
- 房间卫生很难打扫干净，空气中总漂浮着一些微尘
- 卫生间、厨房间散发出的异味经久不散，扰乱心绪
- 空置时间较长的房子，空气潮湿带有霉味，墙体及饰物受损
- 家人（特别是老人和小孩）抵抗力下降，亦患感冒，过敏症
- 在夏季和冬季，想开窗换气又怕破坏室内湿度舒适度
- 家有烟民，吸入二手烟，影响呼吸系统健康



发明二段式静电
沉淀过滤技术



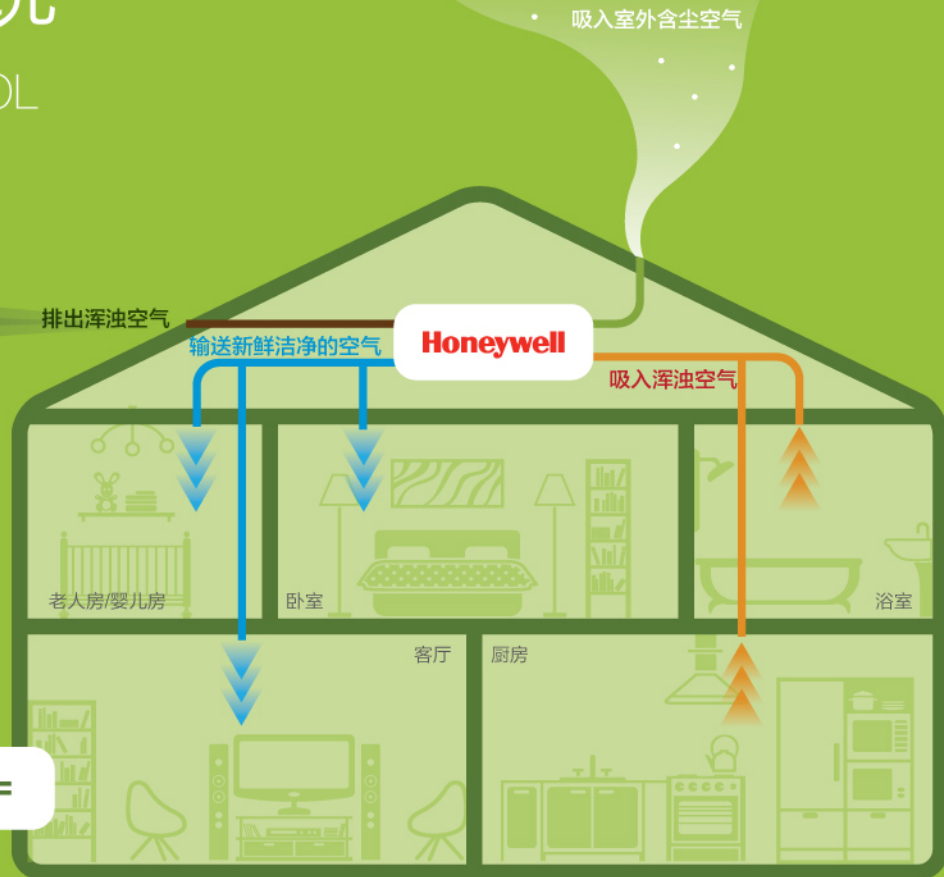
美国肺脏协会
合作研究伙伴



美国航空航天局
NASA 环境控制系统
供应商

霍尼韦尔 全屋净化系统

AIR QUALITY CONTROL
TOTAL SOLUTION



全屋净化系统 =

中央新风系统

+

能量回收

+

空气净化

+

湿度调节

+

智能控制

高效新风换气

新风送入每间卧室、客厅，回风由客厅、走廊等公共区域排出，气流组织达到最佳，保证每个房间空气的洁净新鲜。

前置空气净化系统

可去除室外空气中带入的颗粒物、细菌、粉尘等有害物质，对新风进行预处理，不受室外空气质量影响，保证进入室内的新风清新洁净。

绿色节能

系统通过智能化控制系统自动调节引入新风量优化空调能耗；全热交换系列新风系统还可以通过高效热回收达到节能效果，可节约空调换气能耗50%以上。

湿度调节

无论是在寒冷干燥的冬季还是在潮湿闷热的夏季，我们都可以提供湿度调节功能，以改善室内微循环，提高健康家居品质。

人性化的舒适控制

系统可根据人体舒适性需求进行设定，自动调节：如根据室内CO/CO₂浓度，有害化学气体浓度状况自动调节引入新风量，使室内空气品质始终保持最佳。

系统可扩展

系统可方便灵活进行系统功能的追加与扩展：从最简单的平衡式送排风系统，到包含湿度、空气品质调节、新风净化功能的智能化系统。只需追加扩展模块，无需改动整体结构。

霍尼韦尔新风系统

霍尼韦尔Eco-Green系列全热交换新风系统是平衡式通风设计与高效热回收技术的完美结合。系统配置了双离心风机，工作时从室外吸入新鲜空气，经送风管道系统输送至卧室、客厅、书房等各个空间，同时将从走廊、客厅等公共区域收集的室内浑浊气流排出，在不开窗的情况下完成室内空气置换，提高室内空气品质。从室外引入的新风气流与从室内排出的浑浊气流在新风系统内的热交换核心处进行能量交换，将一部分能量回收，降低因从室外引入新鲜空气对室内温度舒适度及空调负荷的影响。

Eco-Green 全热交换新风机 | D系列、N系列 |

高效通风

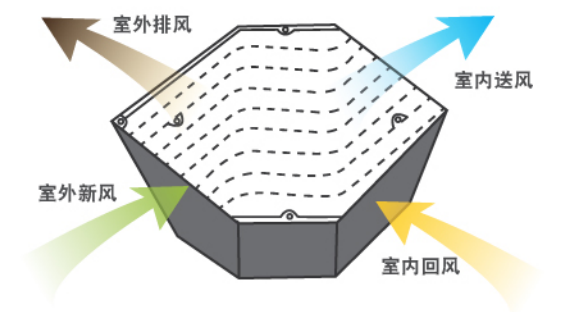
采用特殊设计六角形全热交换芯体，焓效率比传统菱形全热交换芯体提高6%以上。95%以上有效换气率。在提供高效热量及水分子传递的同时，能大大降低从室内排出空气混入新空气，有效保证室内空气清新。

低能耗

采用更节能、更先进的直流电机及控制电路驱动，在空调与采暖季节节省换气耗能50%以上。可选带旁通功能机型，春秋季节亦能有效节能。

热交换新风机大多采用固定板翅式结构热交换核心，从室外引入的新风和从室内排出的回风气流呈交叉状流经热交换芯体，但相互之间不直接接触；冬季利用室内排风里的热量加热室外引入的低温新风，夏季利用室内排风的冷量冷却从室外引入的高温新风。

Eco-Green系列全热交换新风机采用经特殊设计的六角形全热交换芯体，既能回收显热，还能有效回收湿气。经特殊设计的六角形换热芯体比传统菱形换热芯体高度降低15%，焓效率提高6%以上；同时，由于采用了复合材料框架，流道通畅，气流通过时阻力损失小。Eco-Green系列全热交换新风机适用于室内外温差小、湿差大的地区，回收的能量体现在新风和排风的焓差上所含的那部分能量。



全热交换芯体：热交换原理图

低噪音

新型高静压离心风机，运行稳定，有效降低噪音。

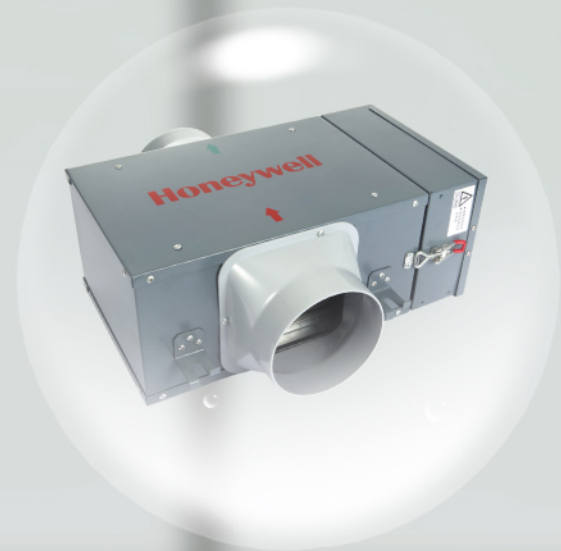
易维护

一体交叉流板翅式热交换器，方便抽出，更易维护。

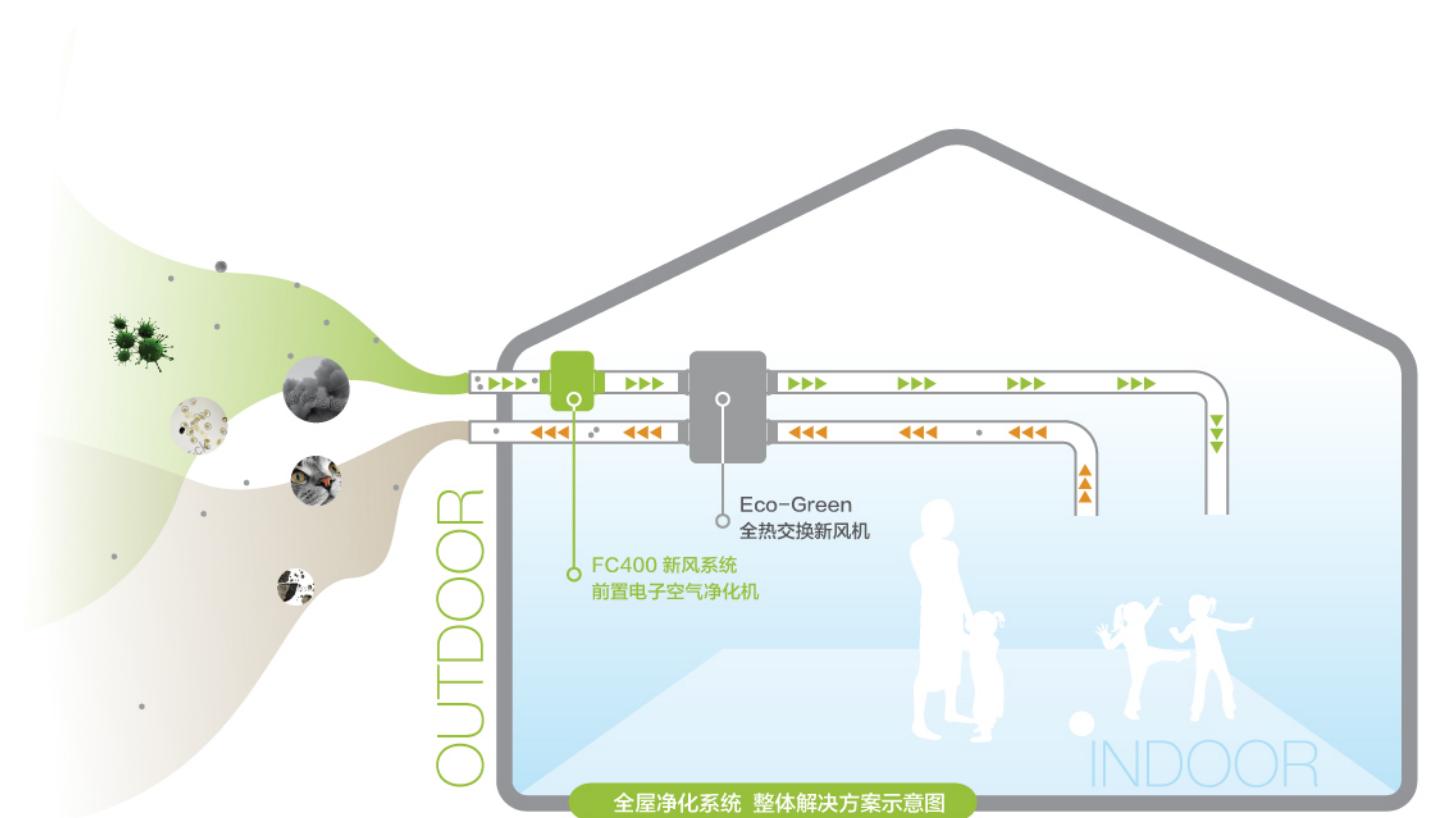
纤薄外型

220mm纤巧设计，更节省安装空间。

让室内每个角落都
充满新鲜洁净的空气



FC400新风系统 前置电子空气净化器



FC400新风系统电子空气净化器安装在独立新风系统的主新风入口处。它能过滤空气中的灰尘、细菌等微小颗粒。与市场上大部分新风系统进气设备不同，霍尼韦尔FC400新风系统电子空气净化器不仅能够过滤去除大颗粒的灰尘、花粉和虫子等，更能捕捉细菌和尘螨。为您和家人提供更新鲜、健康的空气。对过敏症患者而言，干净清洁的空气能大大减轻过敏症和其他呼吸问题带来的伤害。

FC400与霍尼韦尔全热交换新风系统配套使用后，能够有效防止室外大气环境中颗粒物、细菌、粉尘、灰尘等有害物质通过新风管道直接送入室内，造成室内环境中的污染物累积，颗粒物浓度持续增加。

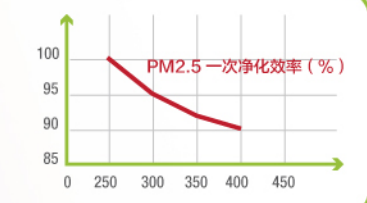
霍尼韦尔FC400新风前置净化解决方案真正实现新风的前置高效预处理，将“洁净新风”输入室内，即使在雾霾天，FC400依然可以持续向室内提供洁净的新风，有效改善室内空气品质。



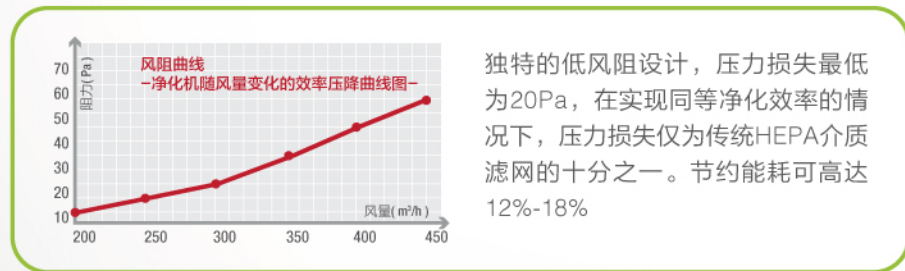
高效去除PM2.5 FC400一次过滤即能达到98.9%净化效率*

在风量为 250m³/h 条件下，
对 PM2.5 的一次通过净化效率为 98.9%
在风量为 400m³/h 条件下，
对 PM2.5 的一次通过净化效率为 90.1%

* 除尘效率基于《空气过滤器》和《空气净化器污染物净化性能测定》规定的测试方法和测试条件进行



超低空气阻力
大大节省能耗



独特的低风阻设计，压力损失最低为20Pa，在实现同等净化效率的情况下，压力损失仅为传统HEPA介质滤网的十分之一。节约能耗可高达12%-18%

专利技术保证 控制净化过程中的臭氧生成

霍尼韦尔拥有的专利技术可保证在使用静电除尘的同时，抑制臭氧产生。经臭氧浓度测试，霍尼韦尔产品符合ASHREA等国际标准（臭氧排放小于0.1mg/m³或0.05PPM），优于中华人民共和国《室内空气质量标准》。

与霍尼韦尔新风机 完美匹配

FC400新风系统前置电子式空气净化器最大可提供235cfm(400m³/hr)新风量和霍尼韦尔"ECO-GREEN"系列全热交换新风机完美匹配，为您带来干净舒适的室内空气体验。还可选配高效活性炭滤网，清除新风中的甲醛和TVOC等成分。

超薄设计 节省您的住宅空间

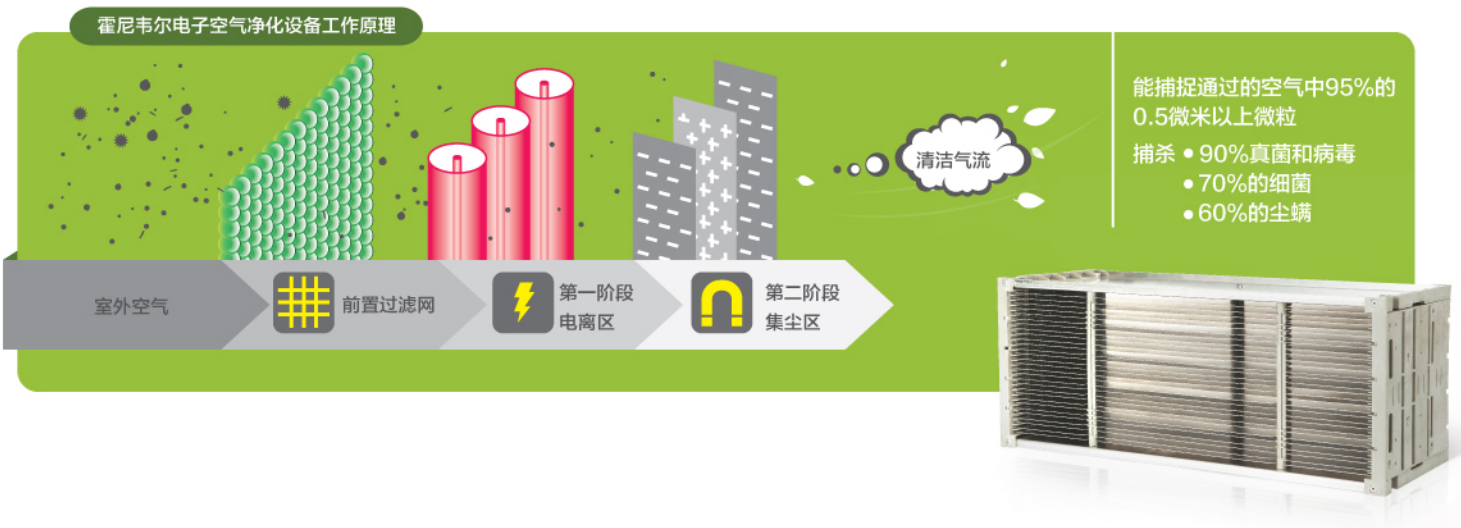
霍尼韦尔新风系统前置电子空气净化器厚度仅为184mm，不占用额外的室内空间，可以与市场上的不同体积新风机匹配，安装灵活方便，更为您节省装修成本。安装更方便。

人性化设计 使用更放心

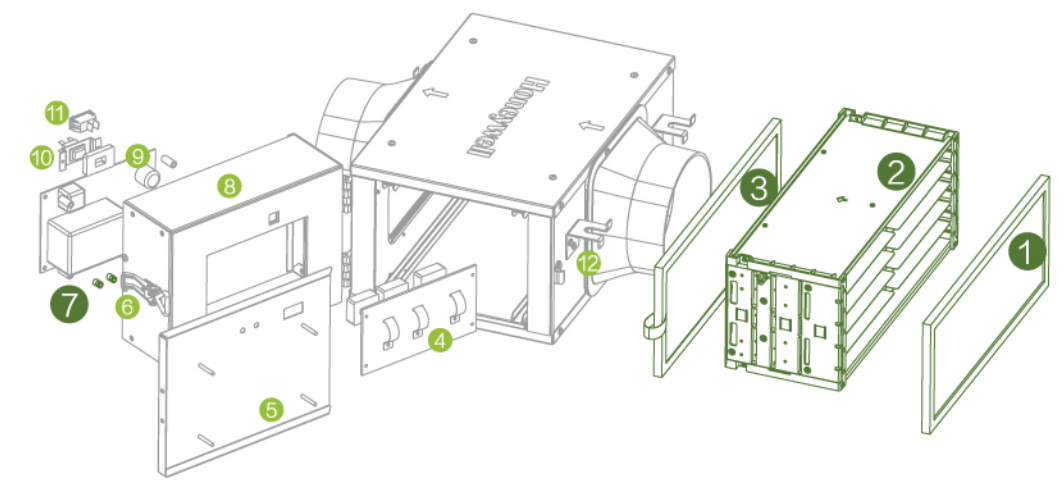
电器盒面板打开，安全接触开关自动断电保证，使用安全。LED指示灯（ON/OFF和CHECK）设计显示净化机运行状态，一目了然。电源供应板具有自我调节功能，以使电子集尘室在负载了尘埃或高压电离丝长期使用产生钝化时自动调节输出电流，维持高效巅峰净化效果。

净化部件可反复使用 维护成本低

FC400的电子集尘室和预过滤网可以方便的进行拆卸和清洗，因此可以反复利用；超长使用寿命设计，电子集尘室可以使用10年以上，大大降低了耗材花费。



- 1 铝丝缠绕前置过滤网
- 2 集尘室
- 3 活性炭滤网（选配）
- 4 高压接触板
- 5 维修盖
- 6 搭扣
- 7 LED 指示灯
- 8 电器盒
- 9 固态高压电源
- 10 接触开关
- 11 ON/OFF 开关
- 12 吊耳



目前有多个标准可作为计算维持健康室内空气品质所需新风量的选型依据

■ 国际通用标准 ASHRAE 62.2

计算方法按室内每人7.5CFM(12.8CMH)新风量(按每个卧室1个人再加1),加上每100英尺²1CFM计算新风量。

所需新空气量(CMH)=房间面积(S.Q.M) X 净层高(M) X 每小时换气次数(ACH)

举例 一套204平方米(2200平方英尺)含4间卧室的住宅单元

$$=(7.5CFM \times (4卧室数+1))+(1CFM \times (204 \div 10.76)英尺^2 \div 100)=59.5CFM=101CMH$$

■ 国际通用标准 ASHRAE 62.1

规定室内每小时最小新风换气量0.35次以上,同时不可少于每人15cfm(25.5CMH)的新空气量,

所需新空气量(CMH)=房间面积(S.Q.M) X 净层高(M) X 每小时换气次数(ACH)

举例 一套150m²的住宅单元,净层高为2.6m(不含吊顶天花的空间)

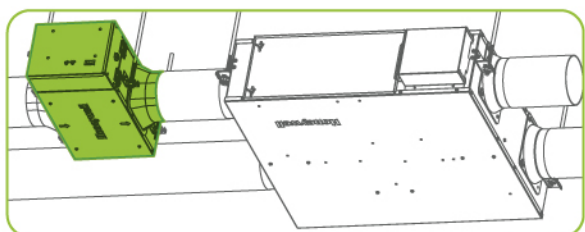
$$=150 S.Q.M \times 2.6m \times 0.35ACH=137CMH$$

需注意,以上标准只要求了最低的新空气换气量,实际设计中要考虑到当地环境和房间使用等要求。

■ 中国国内室内空气质量标准GB/T18883-20002规定生活环境中至少每人30CMH的新空气量

管路设计须知

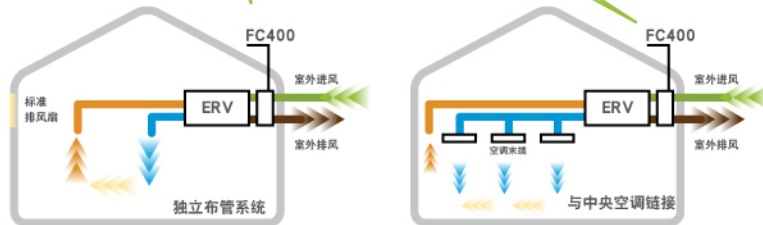
*建议在出风口散流器前安装防火调节阀,避免引入新风助燃



■ 管路的设计和安装与暖通空调标准相符,设计管路时将进风口和排风的管道长度尽量缩短,并避免弯折

■ 本新风系统是一个完全独立的系统,风管可以悬挂在吊顶内

■ 如有中央空调系统,全热交换机可以利用风管中央空调的管理系统将新风引入到空调的送风管路中或者送到中央空调末端来节省管道安装和提高送风静压



全热交换机通常采用吊顶安装或挂壁安装,安装位置选择需注意:

- 室内新风口与室内排风口间距应保持在2米以上防止回流
- 全热交换机安装位置应选在所需风管长度最少的地方以减少管道阻力
- 为方便日常维护,应在本设备维修门前方或吊顶上留有足够大小的检修口

为确保均匀的新风分布,管路系统的风阻需有专业的设计师进行校验。强烈建议与霍尼韦尔授权的经销商或霍尼韦尔办事处联系以得到及时支持。



液晶显示控制器VEC8675W10/WP20 -匹配安装-

- 3英寸液晶屏,白色背光
- 温度、时间显示
- 电容式触摸按键
- 风速、旁通控制及状态显示
- 内室空气质量显示*
- 风速可根据外接室内空气质量传感器自动调整*
- 每天最多8时段自动调整风速或系统启停
- 滤网定时清洗提示

*仅VEC8675WP20可外接室内空气质量传感器,提供室内空气质量显示及控制



风道直通蒸发加湿器 -其他选配件-

- 直通型湿模加湿器,依靠管道中的热空气改善环境湿度
- 安装位置灵活,可以安装在送风或回风管道任意侧
- 可选的季节型风门执行器,可在季节切换时方便关闭加湿功能
- 专利技术保护的湿模设计,增加流水经过表面时间
- AgION™抑制微生物滋生的湿模表面材质,有效延长湿模寿命
- 产品表面带有防紫外线涂层,有效防止紫外光腐蚀

湿模加湿器标配H8908机械式湿度控制器
HE265H8908 | 大加湿量 HE225H8908 | 小加湿量



中央除湿机 -其他选配件-

- 直观的手动湿度调节界面
- 湿度限位,避免过度除湿或除湿不足
- 自动判定室内外空气湿度,优先选择利用室外干燥或冷空气除湿,节约不必要的空调运行能耗