

### 安装电子单元手柄

包装中的塑料手柄需安装在电子集尘室上，集尘室的手柄可安装在其两侧的任何一侧，可选择方便进出的一端：

1. 握住手柄，将手柄后面的短小凸出部分插入电子集尘室的槽中，顺时针旋转90度以使分开的突出与方孔对齐。参见图10。
2. 将分开的部分插入方孔
3. 折起楔子，将它插入分开的方孔以锁定手柄在适当的位置。必要时使用较钝的工具按压(如钳子末端)。

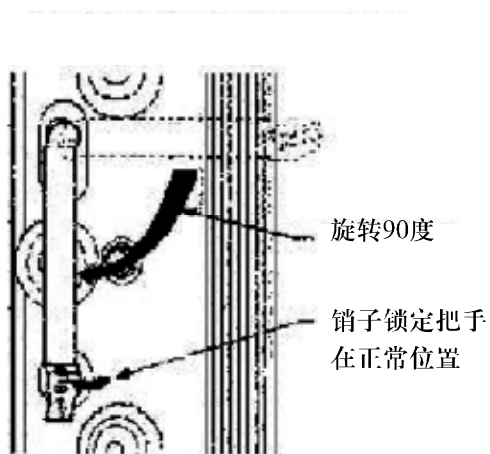


图10. 安装塑料手柄

### 安装电子单元，预过滤网和面板隔栅

1. 用塑料手柄提起电子单元，将其另一端插到位于内框的金属钩后面，如图11。
2. 把电子单元转入内框，转动电子单元锁片，让其锁住电子单元，如图12。
3. 重新安装预过滤网，将其归入槽内，旋转预过滤网锁片，使得固定预过滤网，如图13。
4. 如下安装面板隔栅：
  - a. 对齐面板隔栅与内框；
  - b. 旋紧螺丝，以确定面板被固定。

#### 重要事项：

为净化机的正常运转，需确保：

- \* 电子单元接触片与电源供应器弹簧接触板可靠接触。
- \* 电子单元一侧箭头所指的气流方向(朝向屋顶或面墙)。
- \* 电离侧(电离金属线侧)面向面板隔栅。



图11. 确认挂钩已钩住电子单元边框

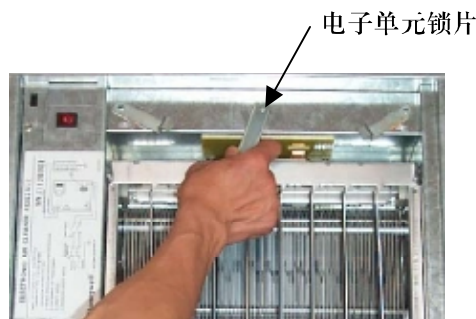


图12. 用锁片固定电子单元



图13. 用锁片固定预过滤网

## 检查 净化机开机前， 检查安装

### 确信：

- \* 电源盒的导线连接与正确的联接方法无误。
- \* 金属预过滤网的定位正确。
- \* 电子单元的气流箭头背向面板隔栅。
- \* 电子单元，预过滤网和面板隔栅都是干净和干燥的。
- \* 电子单元和电源供应器的触板和之间的电器的联接良好。

### 检查空气净化机的运转

当所有的部件到位,关闭面板隔栅, 打开空气净化机的开关, 并确认开关指示灯是亮着的。该指示灯亮, 表明空气净化器正处于充电状态, 电源供应器正在产生高压静电。如果指示灯没有亮, 请参照电器检修部分的具体指导说明; 如果F52G电子空气净化机是与风机盘管相连的, 也请确认风机盘管是否通电。

## 维护

### 小心

锋利边缘, 会引起人员伤害。  
手持电子单元时要小心, 防止被锋利的金属边缘割伤

### 清洁电子单元和预过滤网

请在1~6各月内有规律地清洗一次电子单元和预过滤网。周期长短视室内人员数量, 室内的具体活动和室内污染情况而定。使用包装内资料袋中的清洗提示日程表能帮助您建立有规律的清洗日程, 并有助于定期维护。

电子单元能在大多数的洗碗机中自动清洗, 在清洗池中用碱性清洗剂清洗, 或使用自动投币汽车清洗机。前置滤网可用吸尘器吸, 刷子刷, 水枪喷等方法。不要把前置预过滤网放入洗碗机和汽车自动清洗机中清洗。

## 自动洗碗机

### 小心

**灼伤危险。**  
会引起人员损伤。

开始清洗和清洗循环结束后, 都要让电子单元在洗碗机内冷却或戴上保护手套以避免灼伤。热水可能积聚在支撑集尘片金属管内, 所以请倾斜电子单元, 沥干管内水分。

## 重要事项

- \* 检查您的洗碗机用户说明书, 有些生产商不建议其制造的洗碗机被用来清洗电子单元。
- \* 如果您的自动洗碗机上下有把柄, 请仔细安放电子单元, 以更好地利于水的循环。
- \* 仔细放置电子单元以避免损伤, 集尘片弯曲会引起火花。
- \* 非常脏的电子单元可能会弄脏一些自动洗碗机的塑料部件及内胆, 变色是不要紧的, 增加清洗频率和更换清洗溶剂可减少变色。
- \* 不要让自动洗碗机烘干电子集尘室。这会烘干未洗去的杂质, 且降低空气净化机的效率。

1. 把电子单元放在洗碗机下部支架上, 使气流箭头指向上面。可能需将洗碗机上面支架移去, 不要阻碍水流向上流动。

建议: 在底盘的长棒中间放置几个大的玻璃杯, 然后将电子单元靠在玻璃杯上, 这样长棒不会损坏铝质集尘片。

2. 使用常规的洗碗机清洗剂, 让自动洗碗机充分洗濯。不要使用干洗循环。为避免烫伤, 请让电子单元充分冷却, 或使用防护手套拿取电子集尘室。记住水可能积聚在电子集尘室内部。倾斜电子集尘室以使水流出。

3. 用大拇指和食指捏一小块湿布擦拭电离线和电子集尘室末端的接触板。

4. 检查自动洗碗机。如果洗碗机内部很脏或有残余物, 请开启洗碗机并且/或者洗濯循环, 令其空转。如果脏东西或残余物过多, 请经常清洗电子单元或尝试另外一种清洗剂。

5. 检查电子单元是否有铝片变弯; 若有, 请将其恢复正常以防治冒火花。

## 浸泡

### 小心

**化学伤害。**  
会引起人员损伤。

不要将洗涤剂溶液溅入眼睛。戴上橡胶手套以避免洗涤剂和皮肤的长时间接触。放置洗涤剂和溶液于儿童拿不到的范围。

注意: 必须先清洗电子单元, 然后是预过滤网, 以避免预过滤网的棉绒挂在电子单元上。

1. 容器要足够大以装得下1至2个电子单元, 电子单元锐角会刮伤表面。

2. 在足以覆盖电子单元的沸水中溶解3/4杯洗碗洗涤剂。如果洗涤剂不易溶解在水表面形成泡沫, 尝试用另一种牌子或更软的水。

3. 洗涤剂完全溶解后, 放置电子单元在容器中, 浸泡大约15~20分钟, 上下搅动数次后拿出。

4. 接下来同样方法清洗预过滤网，倒空并冲洗容器。
5. 用沸水强喷雾冲洗电子单元和预过滤网，将盆冲洗干净，然后将干净的水倒入盆中浸泡5~15分钟，清洗电子单元和预过滤网以至从中排出的水不再油滑为止。
6. 用最后的干净水浸泡电子单元和预过滤网，冲洗10分钟。
7. 用拇指和食指捏一小块湿布擦拭电离线及电子单元末端的接触板。

### 汽车清洗方法

用自动投币机的手持喷枪可清洗电子集尘室。将喷嘴置于离电子单元至少2 ft (0.6m) 的距离一避免高压水蒸气会冲坏电子单元。按照清洗汽车的相同次序清洗和刷洗电子单元，但不要打腊。直到清洗电子单元的污水不再感到油腻，才可以停止刷洗。

### 重新安装集尘室和预过滤网

1. 检查电子单元的电离线是否损坏，集尘片是否弯曲。若有，必须修理。
2. 替换电子单元时，其电源接触板必须面向电源供应器触板。电子单元一侧的气流方向箭头必须指向空气流动方向，然后旋紧闩片。
3. 重新安装预过滤网。

4. 关上面板隔栅，旋紧螺栓，打开空气净化器。
5. 开启风系统。如果电子单元和预过滤网未干，你会听到火花声，如果声音烦人，可以很简单地把净化机关掉两至三个小时，直至集尘室干透。

### 清洗面板/隔栅

面板隔栅需定期清洗，但可不必象集尘室和预过滤网那样频繁。当其看上去脏时，可以用吸尘器的吸管刷子来清洗，或用中性清洗剂以温水来擦拭的清洁方法。

### 更换电离线

损坏的电离线或弯曲的集尘片会引起瞬间短路，经常会引起可见的火花或放电声。不要使用净化机，直到损坏的电离线被除去，缺少一根电离线的状况，可继续临时使用，但必需尽快更换新的电离线。请参照下述零件清单查找订货号。

替代电离线为便于安装，长度已制成正好与电子单元匹配，并在两端配有小孔。安装：

1. 电离线一端的小孔将钩住电子单元一端，见图14。小心破坏弹簧连接器或电子单元其他部分。
2. 用钳子夹住另一端的小孔展开电离线至电子单元的长度，压下弹簧连接器，用小孔勾住弹簧连接器。
3. 用欧姆计检查短路的电子单元，检测电子单元边框与电离线和集电器结点之间的电阻，确定每个的电阻场为无限大。

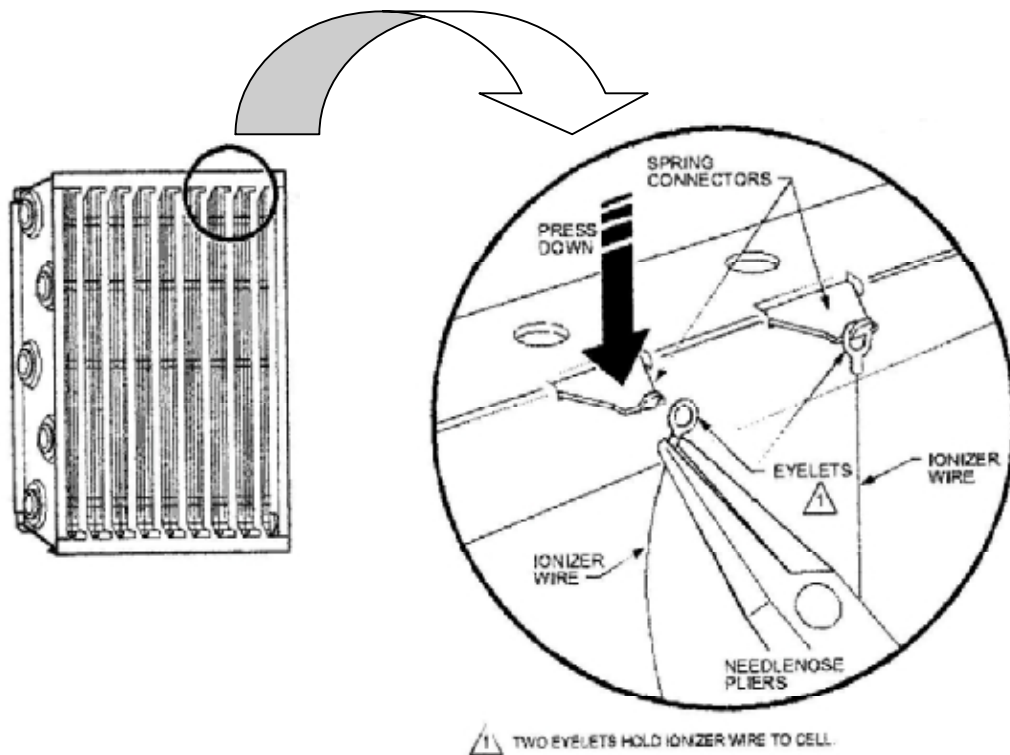


图14. 安装新电离线，将小孔钩住弹簧接头

## 电气故障检修

### 警告

电击伤人。

可引起人员受伤或设备损坏。

下列操作不当可能危害生命安全。下列操作仅限专业人员使用。

检查期间断开电源供电部分。

### 重要事项

下列指导仅限专业人员使用。

### 工具和设备

电子空气净化机的故障检修需要：

\* 尖嘴钳(为连电离线接头用)。

\* 量程25KVdc的欧姆表 见图16。

## 故障检修流程

### 小心

电击危险

可能导致人员损伤。

为了避免危险伤害，不要自行做任何电气故障检修，除非你是专业人士

电子空气净化机检修流程，如图15，显示了如何快速判断空气净化机的问题。尽管有些步骤中需要一些仪器，但最基本的诊断工具是指示灯和故障显示灯。

装于空气净化机中等固态电源供应器是没有提供检修用的元件如果故障显示电源供应器有问题，请更换整个电源供应装置，详见部件清单中的定货号。

### 开关灯

开关灯可从前面板上看见，电源供应器为其提供高压。当开关灯亮，其指示空气净化机处于通电状态，电源供应器工作正常。

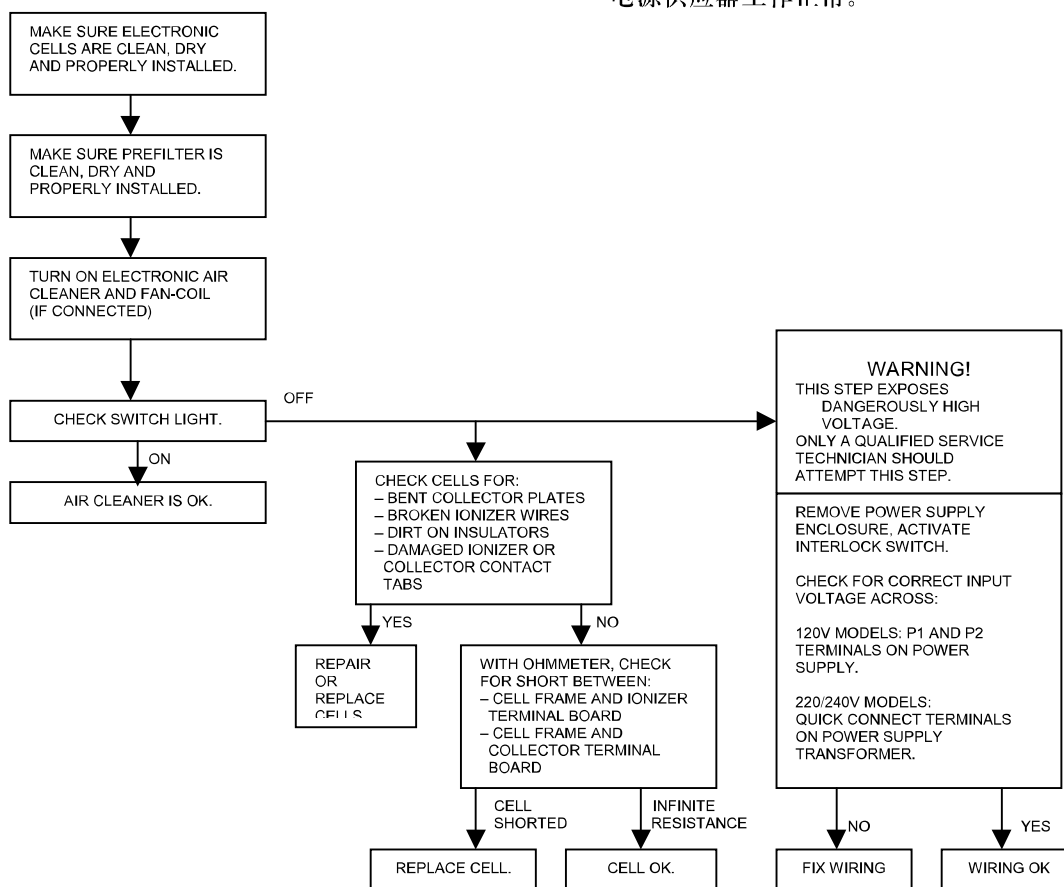


图15. F52GµA 电子空气净化机故障检修流程图



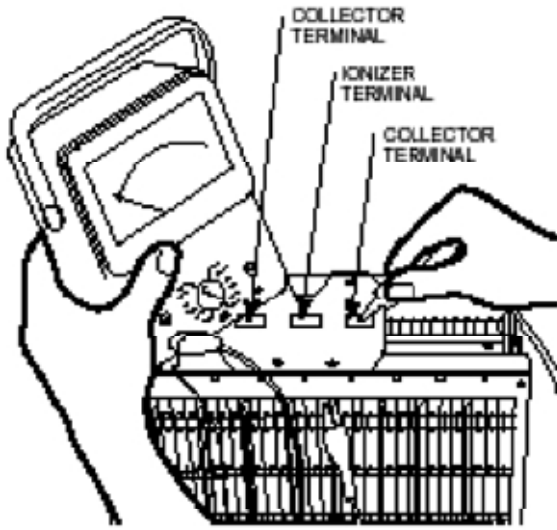


图16. 用欧姆表检测电子单元是否短路

### 减少臭氧

#### 警告 电击伤人。

可引起人员受伤。

电源供应器工作前保持切断电源

#### 重要事项

只有经过训练的服务技术人员才可执行下列操作过程。

在正常工作时，电子空气净化机产生少量臭氧。新的电子单元由于高压金属部件的边缘较尖锐，在工作的第一或第二个星期，臭氧量可能较高。随着使用时间变长，金属部件边缘钝化臭氧量减小。

一般人可辨别为0.003ppm到0.010ppm的臭氧气味。电子空气净化机为室内释放0.005ppm到0.010ppm的臭氧。美国食品医药管理部门FDA和加拿大健康福利部门推荐室内臭氧浓度不应超过0.050ppm。作为比较，大城市室外的臭氧有时达到0.100ppm。空气净化机产生的臭氧可通过下列方式而减少：

通过拆除电源上的J5跳线可将臭氧发生量减少20~25%，但根据不同的风量，集尘效率也会降低7~10%。

### 减少臭氧量

1. 切断空气净化机电源，打开空气净化机面板，取出电子单元。
2. 移去电源盒盖
3. 找到J5跳线然后拔去，如图17.
4. 重新盖好电源盒。
5. 重新放好电子单元，关闭空气净化机面板，接通电源。

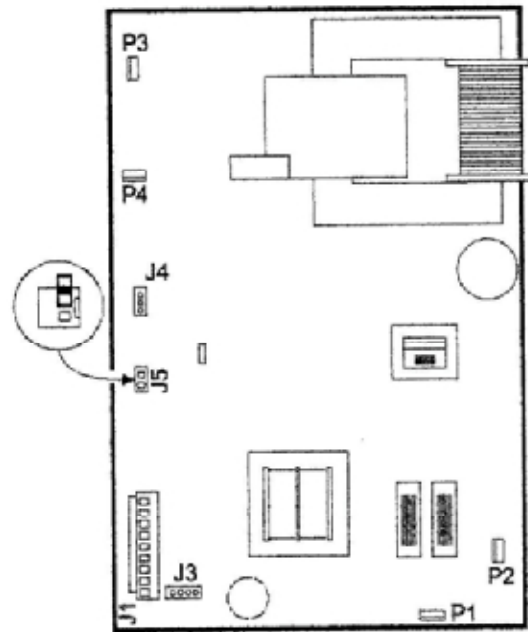
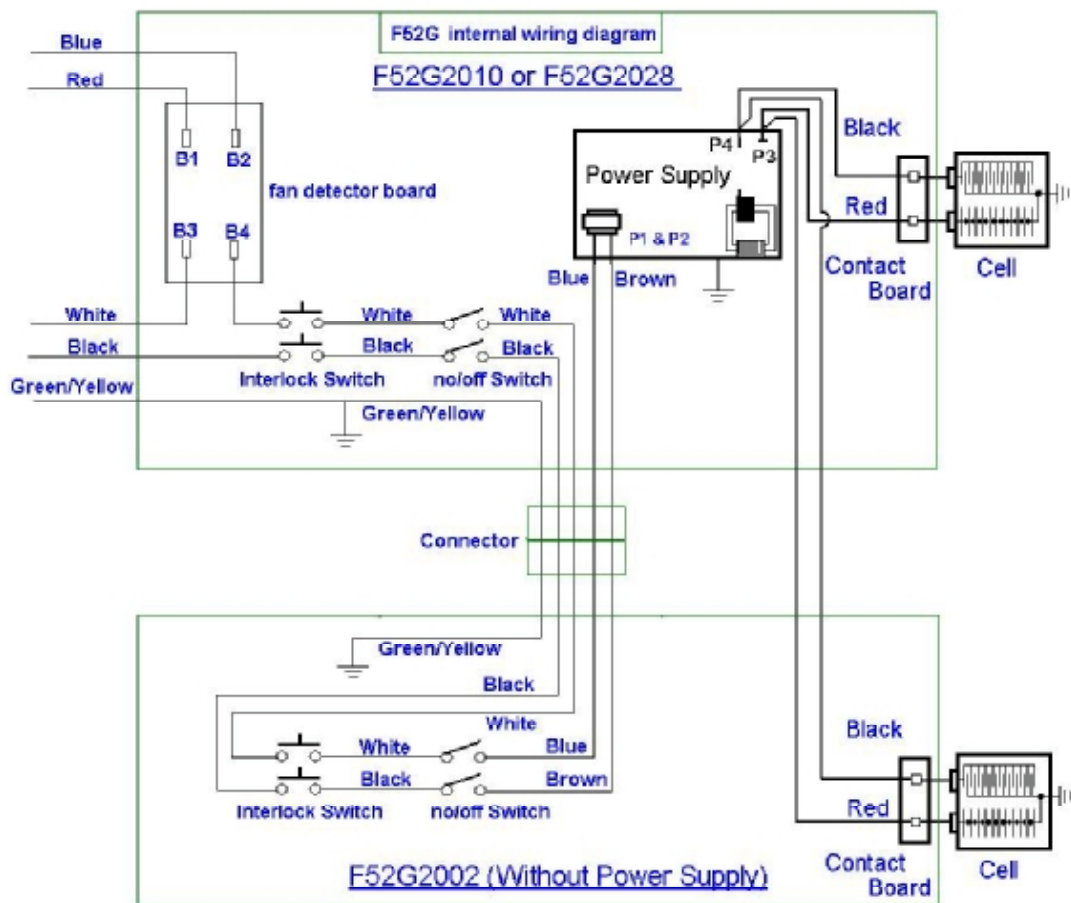
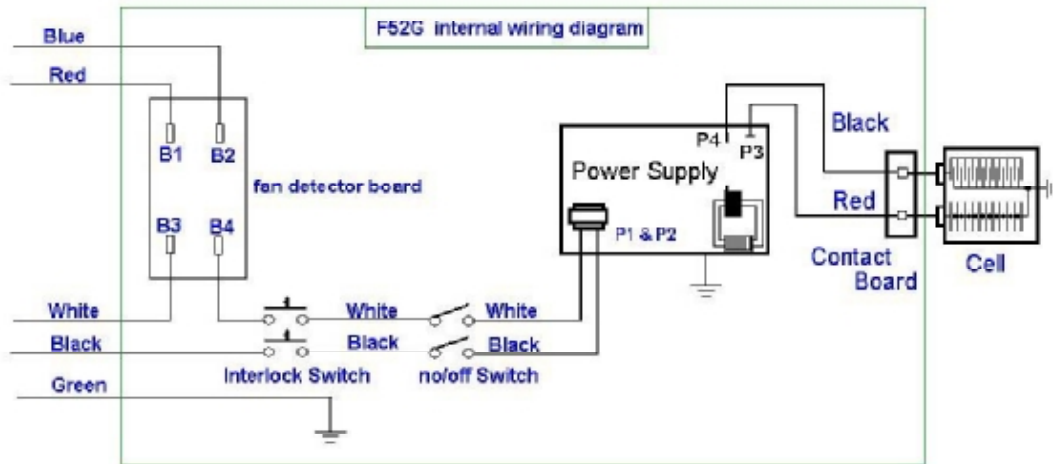


图 17. 拔去 J5跳线可减少20~25%的臭氧发生量



产品剖析图

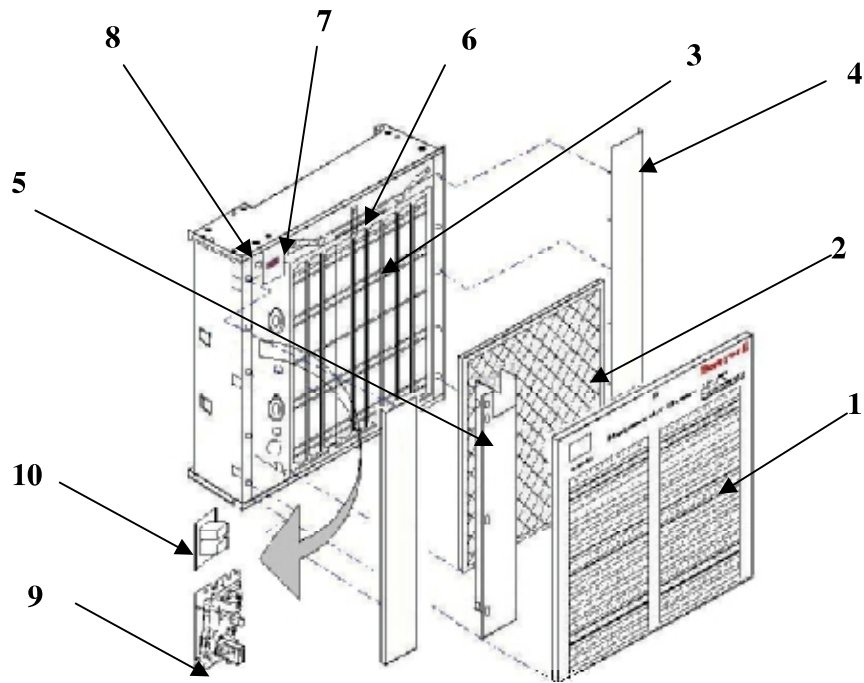


图18. F52G 零部件号及对应零件清单

零部件清单

序号	零件说明	零部件号	
		120 Vac型号	220/240 Vac型号
1	面板隔栅	88601008A	88601008A
2	预过滤网	202289	202289
3	电子单元	FC37B1030	FC37B1030
4	电子单元插销	88601007	88601007
5	电源盒盖板	88601005	88601005
6	电子单元接触端子	190912A	190912A
7	电源开关	3022-AA	3022-AA
8	联锁开关	8217-L	8217-L
9	电源	208427K	208427T
10	风机联动检测板	88601047A	88601047A
11	贴条	88601037	88601037
12	安装框 (选购件)	88601041	88601041

未列入的零部件及附件

说明	零部件号	
	120 Vac型号	220/240 Vac型号
电子单元拉手	137266	137266
电离线(最少订货量为5根.)	136434AA (9根每电子单元)	136434AA (9根每电子单元)